



Přístroj Sensitiv Imago využívá ke své práci technologii, která je založena na fyzikálním principu elektromagnetického vyzařování materiálů. Charakterizováním látek pomocí jejich spekter se zabývá odvětví fyziky, tzv. elektromagnetická spektroskopie. Elektromagnetické záření je jednou z nejrozšířenějších forem hmoty a jeho původ je v samém počátku vesmíru. Seřazením vlnových délek záření vydávaného určitým zdrojem a zjištěním intenzity záření na jednotlivých vlnových délkách dostaneme tzv. elektromagnetické spektrum příslušného zdroje.

Pomocí Sensitiv Imago testujeme

- výskyt virů, bakterií a parazitů v těle a určujeme jejich biologickou aktivitu
- analyzujeme další možné příčiny vzniku nemocí (toxiny – jako např. těžké kovy, pesticidy, herbicidy, toxiny bakterií, alergenů)
- citlivost hormonální soustavy na geopatogenní zóny, záření počítače, mobilního telefonu, zářivek
- charakterizujeme změny v orgánech a oslabení jejich funkcí (poruchy funkce nebo struktury) a další



SENSITIV IMAGO 530

Biorezonance

Lidské tělo vysílá různé elektromagnetické vlny, přičemž buňky různých tkání a orgánů mají specifické vlnění. Vlnění u zdravého člověka má jinou strukturu než u člověka nemocného. Při zkoumání tohoto fenoménu se zjistilo, že stejné procesy mají u různých lidí shodná elektromagnetická spektra, tudíž stačí změřit rozsah elektromagnetického spektra libovolného onemocnění u jednoho člověka, a můžeme s jistotou



říci, že tento rozsah patří danému onemocnění. V databázi přístroje jsou uloženy vzorky elektromagnetických spekter všech známých fyziologických a také patologických procesů, které mohou probíhat ve zdravém a nemocném organismu. Stejně jako zdravá buňka vyzařuje fyziologické (harmonické) elektromagnetické záření, mají svá specifická záření i zástupci bakteriální, virové a parazitární říše, protozoidi (prvoci), těžké kovy, pesticidy apod. Měření elektromagnetických polí jak zdravých buněk, tak i elektromagnetických vlnění patogenních látek umožňuje určit a diagnostikovat příslušnou zátěž jednotlivých orgánů a orgánových systémů.

Celostní řešení

Na základě výsledků vyšetření přístrojem Sensitiv Imago 530 naši specialisté navrhnou holistické postupy s cílem odstranění nejen příčin chorob, ale především příčin nerovnováhy organismu. Z desatera holistické medicíny vyplývá, že každý člověk je jedinečný - léčení jakékoli nemoci vyžaduje odlišný, svým způsobem individuální terapeutický postup, čímž se při sestavování cesty ke zdraví u našich klientů řídíme.

Oslabení imunity a využití tkáňových buněk

Dle našich zkušeností je nejlepším způsobem boje s nemocí vlastní posílení imunitního systému, který má následně možnost s jakoukoliv patologií těla pracovat. Za účelem posílení nejen imunitního systému ale i dalších systémů v těle využíváme tkáňových buněk neboli ultrafiltrátů. Ultrafiltráty připravujeme jak ze živočišných, tak rostlinných buněčných kultur, nebo také jejich kombinací. Ukázalo se, že účinnost těchto hydrolyzátů je podmíněna snadným přijetím buňkou, kde dochází k nápravě její poškozené části. Znamená to, že čím menší částice, tím snazší průnik, a tedy i lepší efekt. V důsledku účinku těchto preparátů znormalizuje imunitní systém své reakce.

SENSITIV IMAGO 530

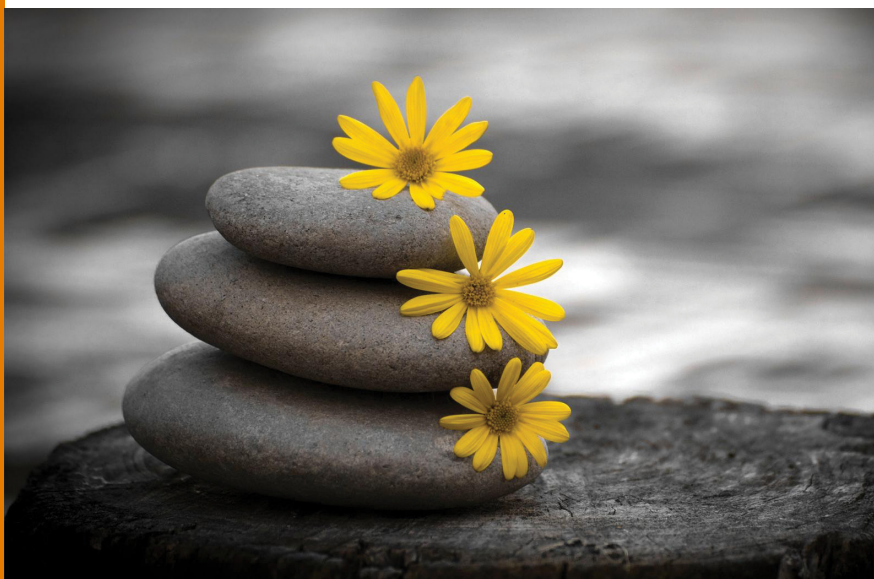
Eliminace výskytu nežádoucí mikroflóry těla

Přítomnost mikroorganismů v těle je samozřejmostí, zástupci virové i bakteriální říše osídlující naše orgány pomáhají při tvorbě vitamínů, stabilizují imunitní systém. Ovšem při nekontrolovaném přemnožení mohou vznikat specifické i nespecifické zdravotní projevy. Zamoření parazity je mnohem větší problém, než si většina z nás uvědomuje. Tyto infekce mohou způsobit alergii, zánět kloubů, bolest páteře, zánět tlustého střeva, vyčerpanost, cukrovku, pocit plnosti, bolest hlavy, nespavost, nutkání na zvracení, a dokonce mohou vést až ke vzniku rakoviny. Na základě vyšetření pomůžeme nežádoucí osídlení těla eliminovat nejen posílením imunitního systému, ale také využitím přírodních antiparazitárních preparátů.

Acidobazická rovnováha a strava

Všechny mechanismy tělesné regulace včetně dýchání, trávení a funkce žláz pracují na vyrovnávání jemné vnitřní kyselino-zásadité rovnováhy. Tělo se snaží udržovat normální pH krve mezi 7,35 a 7,45, ovšem kolísání mezi tímto malým rozmezím znamená velké rozdíly. Naše těla nejsou schopna delší dobu tolerovat kyselou nerovnováhu bez následků. Kvůli sladkostem, vařeně a živočišné stravě naše tělo trpí nerovnováhou kyselin a zásad. Proto jsou základem každé terapie dietologické rady našich odborníků.

Nezapomenejte však, že starosti, zloba a stres kyselost ještě zvyšují



SENSITIV IMAGO 530

Elektromagnetický smog a terapie kameny

Elektrosmog je skrytým nebezpečím nyní i do budoucna. Dle nezávislých lékařských výzkumů a našich zkušeností z praxe vysoká intenzita elektrosmogu u citlivějších osob může způsobit celkové snížení imunity, změny v krevním obraze, výrazný pokles plodnosti - především mužská plodnost je tématem současnosti, dále způsobuje změnu psychiky, zvýšení únavy organismu. Testováním lze zjistit případnou citlivost na elektromagnetická pole a pomocí vhodných minerálů geopatogenní a technogenní zóny odstranit.

Psýché a cesta k uzdravení

Podstatou úspěšného léčení je aktivní angažovanost nemocného v procesu uzdravování. K tomu, aby pacient mohl plně uzdravit svou duši, mysl nebo tělo, potřebuje dostatečné množství adekvátně podaných informací, v tom je hlavní úloha terapeuta; škodlivým extrémem je pokrytectví a snaha zatlačit pacienta do pasivní úlohy z pozice autority.

Při práci s klientem využíváme mimo jiné metody autopatie. Jedná se o metodu celkového pozitivního ovlivňování lidského organismu, vyrůstající na základech klasické homeopatie. Je to nová metoda, jejíž principy však již byly v historii využívány. Jedná se o použití homeopatickým způsobem upravené vlastní tělesné informace osoby, která má být pozitivně ovlivněna. Je mimořádně účinná zejména při léčbě chronických, obvyklými metodami nevyléčitelných, dlouhodobých potíží. Je vhodná nejen pro odborné léčení, ale především pro samoléčbu.



„Nemoci je třeba léčit ve stadiu, kdy se ještě navenek neprojevují.“ Ing. Jiří Janča, CSc. (1924-2005) - evropský proslulý terapeut alternativní medicíny.

UPOZORNĚNÍ: TATO METODA NENAHAZUJE ULTRAZVUK, RENTGEN, MRI A JINÁ VYŠETŘENÍ, PROTO NEMŮŽE BÝT POUŽITA K POTVRZENÍ, VYVRÁCENÍ ČI STANOVENÍ DIAGNÓZY, CHARAKTERIZUJÍCÍ STRUKTURNÍ ZMĚNY TKÁNĚ.

PANACEA HAIR CLINIC, s. r. o., Koněvova 31, 130 00 Praha 3
Tel: +420-222 582 002 (8.00 – 16.30 hod.), www.panaceahairclinic.cz